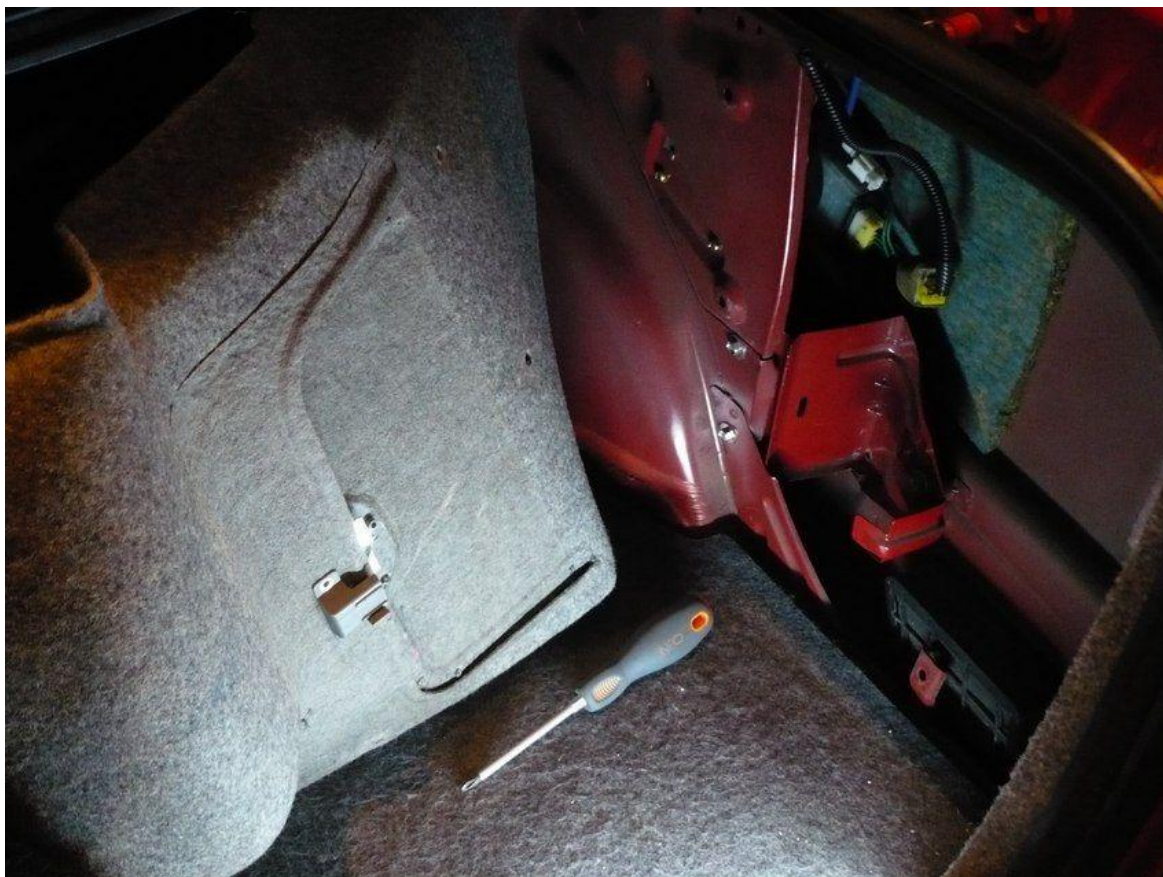


Konserwacja anteny elektrycznej w Nissanie Primera P10.

1. narzędzia które będą potrzebne do tego aby dostać się do naszej anteny



- a. róbki tylny krzyżakowe: jeden większy, drugi mniejszy
 - b. kombinerki
 - c. kombinerki do pierścieni zegara (nimi odkręcimy czarny nakrętkę u nasady anteny przy bębnie)
 - d. klucz 8
 - e. klucz nasadka 7
 - f. pędzelek do smarowania wazeliną i smarem silikonowym
2. ściągamy prawą stronę tapicerki bagażnika na tyle aby móc swobodnie dostać się do anteny



3. odkr camy podpor w której trzymany jest lewarek, dla lepszego dost pu do anteny.
4. luzujemy dwie ruby trzymaj ce anten do cianki бага nika, a nast pnie odkr camy czarn nakr tk u nasady anteny przy b 6tniku, nast pnie ca 6owicie odkr camy anten od cianki бага nika.



5. delikatnie roz czamy rurki odprowadzaj ące wod z anteny i z podszybia, oraz odkr amy przewód antenowy i roz czamy kostk zasilaj ącą i ju mamy anten na wierzchu.



- już na stole zdejmujemy ze wspornika anteny biały prostokątny puszek (pewnie sterowanie) a następnie odkręcamy sam wspornik, następnie odkręcając kluczem nasadkę małą nakrętką i zdejmujemy pokrywę anteny. Na głównej ośce należy zdjąć zabezpieczenie w kształcie podkówki małym rubokrętem i delikatnie zdejmujemy bębnek w którym zwinięty jest plastikowy pasek z bąbelkami, pod bębniem znajduje się wykrojona plastikowa przekładka, którą zdejmujemy, pod nią jest kołeczka z bąbelkami (sprzągnik) aby go wyjąć należy wyjąć wcześniej małą kołeczka z bąbelkami znajdującą się przy silniczku, które przekazuje obrót ze silnika na sprzągnik. Sprzągnik należy rozpoznać.



Instrukcja została przygotowana przez klubowicza Nissan Klub Polska. Opisane w instrukcji czynno ci wykonujesz na własne ryzyko i odpowiedzialno . Wi cej instrukcji znajdziesz na stronie klubowej <http://www.nissanklub.pl> w dziale Zrób to sam.



10. przy montażu anteny do samochodu, należy pamiętać o podłączeniu wtyczek od odwodnienia.

11. czas jaki poświęć na serwisowanie antenki to ok. 1,5h, z dwoma przerwami na papierosa.

Powodzenia
DADA